

TAPETA EKCRANUJĄCA PWK-CUNI

LEKKA POLIESTROWA TKANINA Z METALIZACJĄ NIKIEL-MIEDŹ

ASTAT
EMC I SYSTEMY POMIAROWE

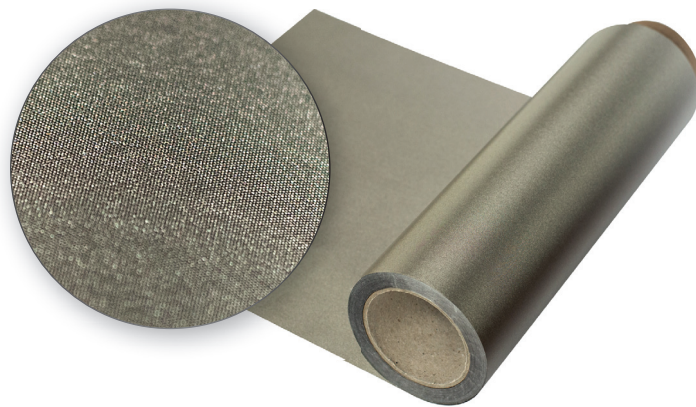
Charakterystyka produktu:

Tapeta ekranująca PWK-CuNi to lekka poliestrowa tkanina z metalizacją nikiel-miedź. Materiał jest bardzo cienki i lekki.

Najczęstsze zastosowania to:

- Ekranowanie dużych powierzchni lub całych pomieszczeń
- Wykrawanie elementów ekranujących fragmenty obudowy
- Produkcja namiotów ekranujących
- Etui, pokrowce, torby ekranujące

Materiał dostępny jest na rolce o szerokości 1 m lub 1,3 m jako metry bieżące.



PARAMETRY TECHNICZNE

Materiał bazowy	Splecione włókna poliestrowe
Metalizacja	Nikiel-miedź
Dostępne szerokości rolki	100 cm ; 130 cm
Rezystancja powierzchniowa (maks. średnia)	0,05 Ω /sq
Zakres temperatury:	od -30°C do 90°C

Skuteczność ekranowania:

Pomiary skuteczności ekranowania tapety ekranującej PWK-CuNi wykonano zgodnie z normą PN-EN 50147-1 w laboratorium firmy ASTAT. Próbka o wielkości 80 cm x 80 cm została zbadana w zakresie częstotliwości 30 MHz do 6 GHz z 1-procentowym krokiem pomiarowym, co pozwala na uzyskanie wielu punktów pomiarowych w badanym zakresie częstotliwości.

Poniżej prezentujemy uzyskane wyniki:

