

## OBUDOWY EKRANUJĄCE PCB

Projektanci układów RF wymagają bardzo szczelnych ekranów zapobiegających emisji EMI/RFI. Obudowy ekranowane YCB stwarzają elastyczne możliwości lokalnego ekranowania na płytkach PCB za pomocą wlutowanej podstawki oraz odejmowalnej pokrywy. To unikatowe rozwiązanie zapewnia doskonałą ochronę EMI przy jednoczesnej możliwości łatwego serwisu i modyfikacji układu wewnątrz. Obudowy mogą być modyfikowane zgodnie z wymaganiami klienta i wyposażone w szereg dodatkowych opcji. Na specjalne zamówienie projektujemy i wykonujemy również obudowy specjalne z otworami wentylacyjnymi, do montażu SMD, o niestandardowych podstawkach, itp.



### SERIA YCB44



Obudowy ekranowane YCB44:

- Kształty: kwadratowe i prostokątne
- Standardowe wymiary: od 13x13mm do 51,1x51,1mm
- Rozstaw pinów: 12,7mm
- Materiał: cynowana stal 0,38mm



Numery katalogowe:



Dodatkowe opcje:

X – bez opcji, tylko obudowa ekranowana

A – absorber RF

T – materiał termoprzewodzący

Wysokość całkowita w mm (min. 12mm)

Długość w mm ( $13+n \cdot 12,7$ mm gdzie  $n=0, 1, 2, 3, 4, \dots$ )

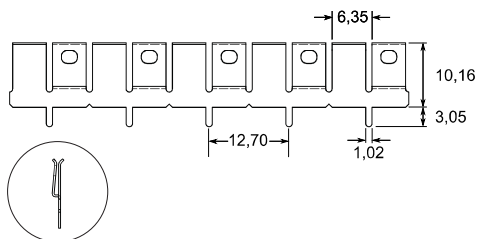
Szerokość w mm ( $13+n \cdot 12,7$ mm gdzie  $n=0, 1, 2, 3, 4, \dots$ )

Przykład: YCB44384257125X

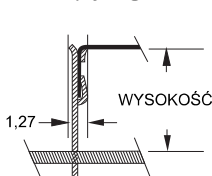
Obudowa ekranowana o wymiarach 38,4 (n=2) x 25,7 (n=1) mm, wysokość 12,5 mm, bez dodatkowych opcji.

Wymiary:

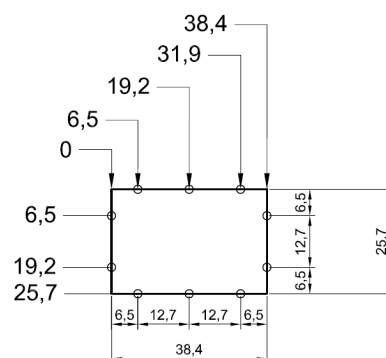
Podstawa mocująca



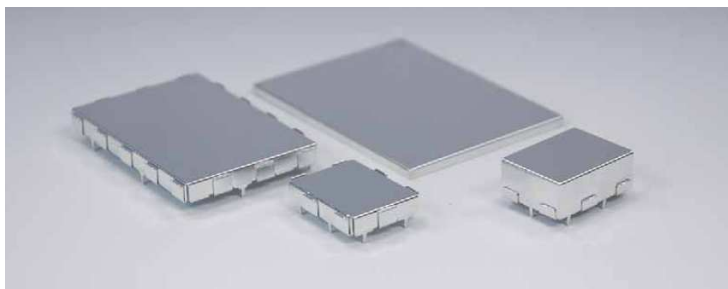
Przekrój poprzeczny paska mocującego



Przykładowe rozstawienie pinów dla YCB44384257125X



## SERIA YCB24



Obudowy ekranowane YCB24 o niskim profilu:

- Kształty: kwadratowe i prostokątne
- Standardowe wymiary: od 13x13mm do 51,1x51,1mm
- Rozstaw pinów: 12,7mm
- Materiał: cynowana stal 0,38mm



Numery katalogowe:



Dodatkowe opcje:

X – bez opcji, tylko obudowa ekranowana

A – absorber RF

T – materiał termoprzewodzący

Wysokość całkowita w mm (min. 5,4mm)

Długość w mm ( $13+n \cdot 12,7$ mm gdzie  $n=0, 1, 2, 3, 4, \dots$ )

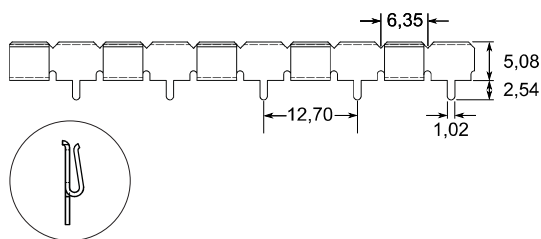
Szerokość w mm ( $13+n \cdot 12,7$ mm gdzie  $n=0, 1, 2, 3, 4, \dots$ )

Przykład: YCB24384257065X

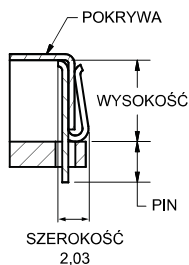
Obudowa ekranowana o wymiarach 38,4 (n=2) x 25,7 (n=1) mm, wysokość 6,5 mm, bez absorbera.

### Wymiary:

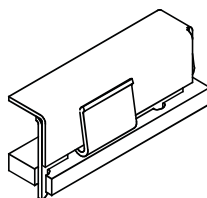
#### Podstawka mocująca



#### Przekrój poprzeczny paska mocującego



#### Rzut izometryczny



#### Przykładowe rozstawienie pinów dla YCB24384257065X

